



승인(협의)번호
제 41401 호

민간아파트 초기분양률 동향

2015년 3분기

*New Home Sales Price Trends
for Apartment Housing Market*

공표일: 2015.10.30

【지역별 민간아파트 평균 분양률】

- 전국 1
- 수도권 2
- 5대 광역시 및 세종특별자치시 3
- 기타지방 4

【통계 개요】 5

【작성 방법】 6

【관련 용어】 7

【부록】 지역별 민간아파트 평균 초기분양률 8

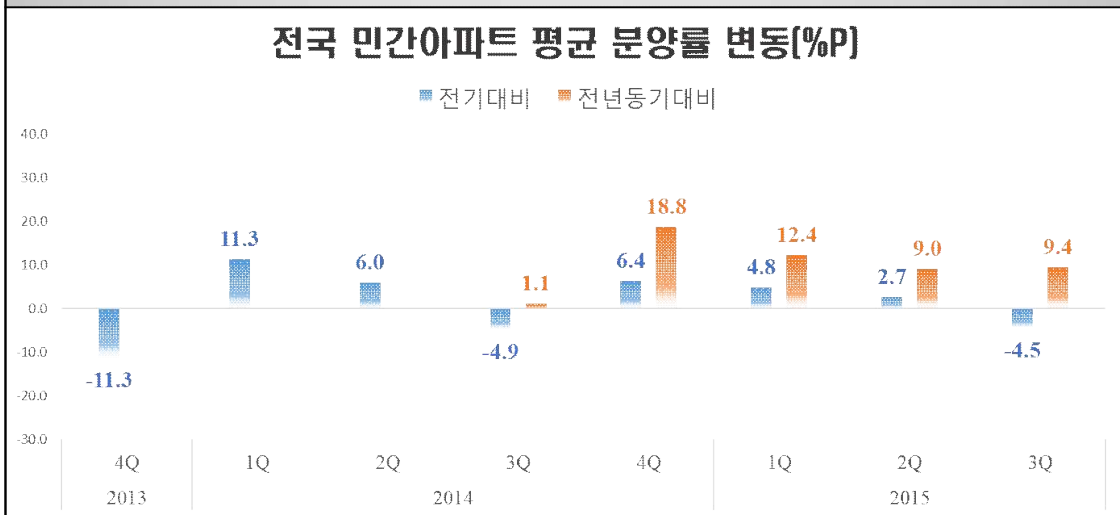
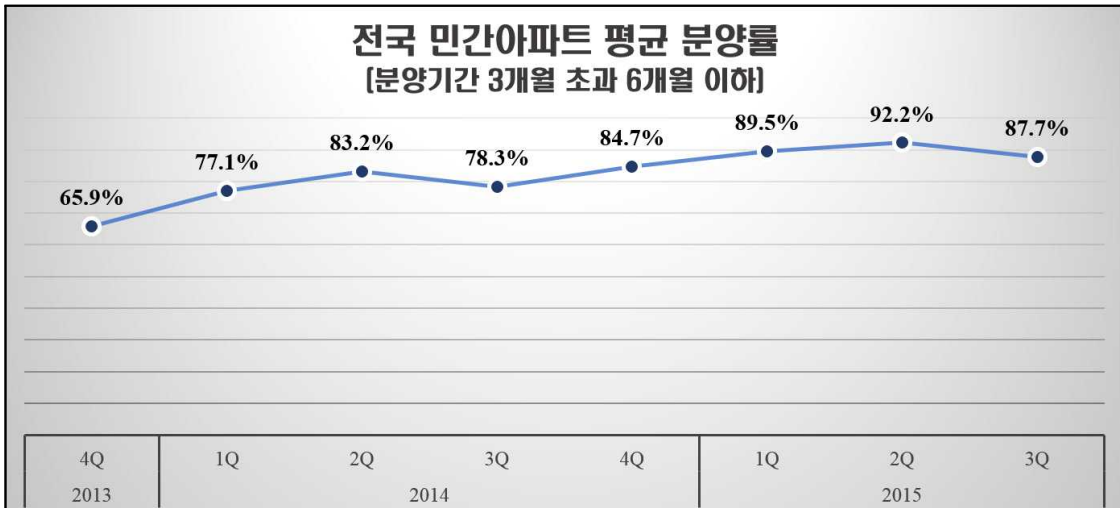


□ 전 국 [Nationwide]

○ 2015년 3분기 말 기준, 전국 민간아파트의 분양개시일 이후 3개월 초과 6개월 이하 기간 동안 평균 분양률은 87.7%를 기록

- 전분기 대비 4.5%p 하락, 전년동기 대비 9.4%p 상승

분양기간	'15년 3분기	'15년 2분기	'14년 3분기	분양률 변동	
				전분기 대비	전년동기 대비
3개월~6개월	87.7%	92.2%	78.3%	-4.5%p	9.4%p

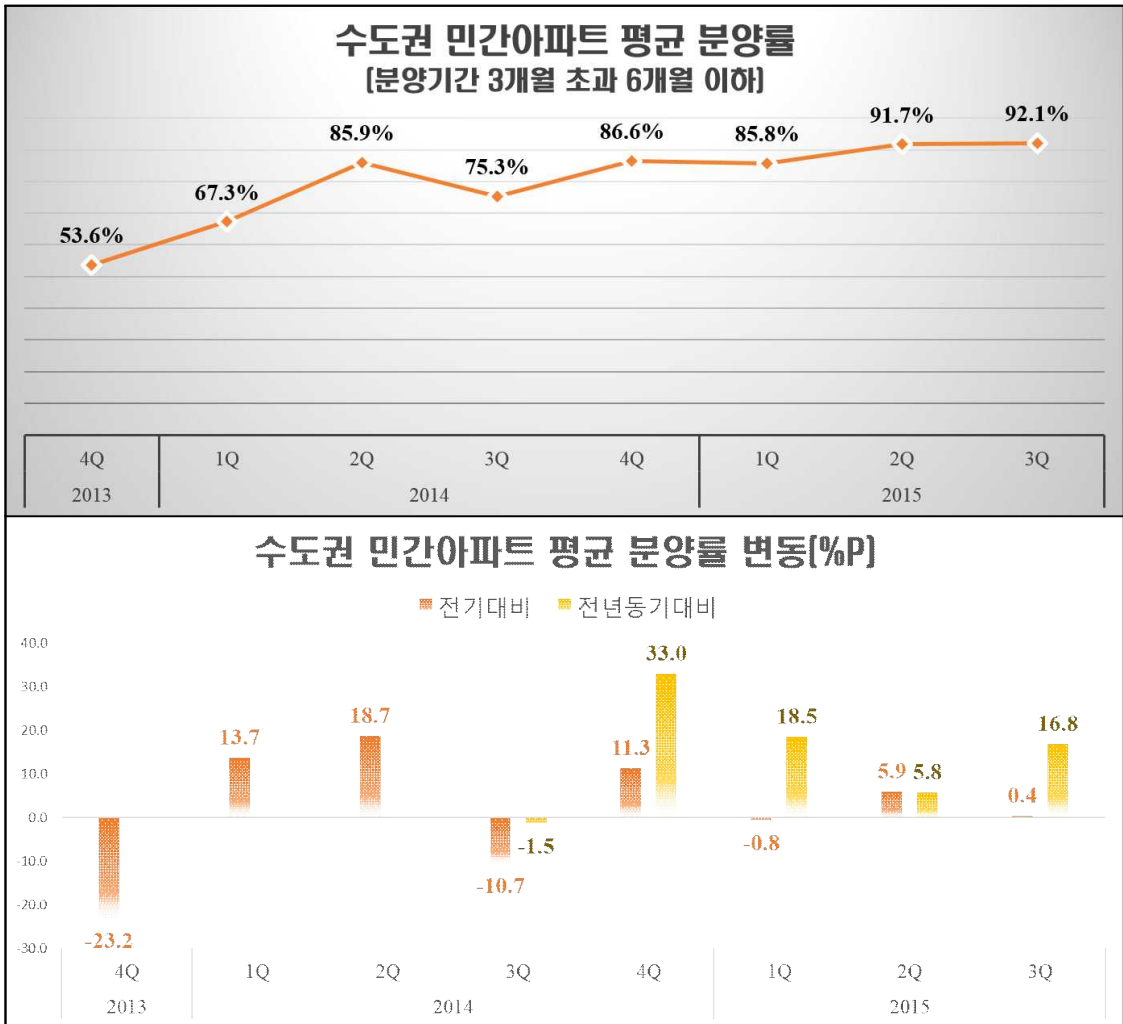


□ 수도권 [Seoul Capital Area]

○ 2015년 3분기 말 기준, 수도권 민간아파트의 분양개시일 이후 3개월 초과 6개월 이하 기간 동안 평균 분양률은 92.1%를 기록

- 전분기 대비 0.4%p 상승, 전년동기 대비 16.8%p 상승

분양기간	'15년 3분기	'15년 2분기	'14년 3분기	분양률 변동	
				전분기 대비	전년동기 대비
3개월~6개월	92.1%	91.7%	75.3%	0.4%p	16.8%p

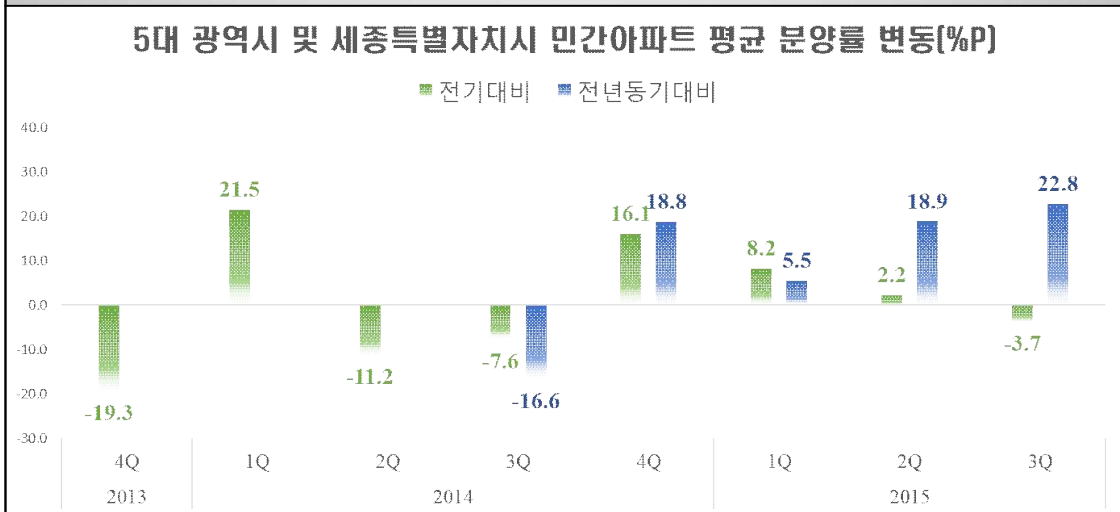
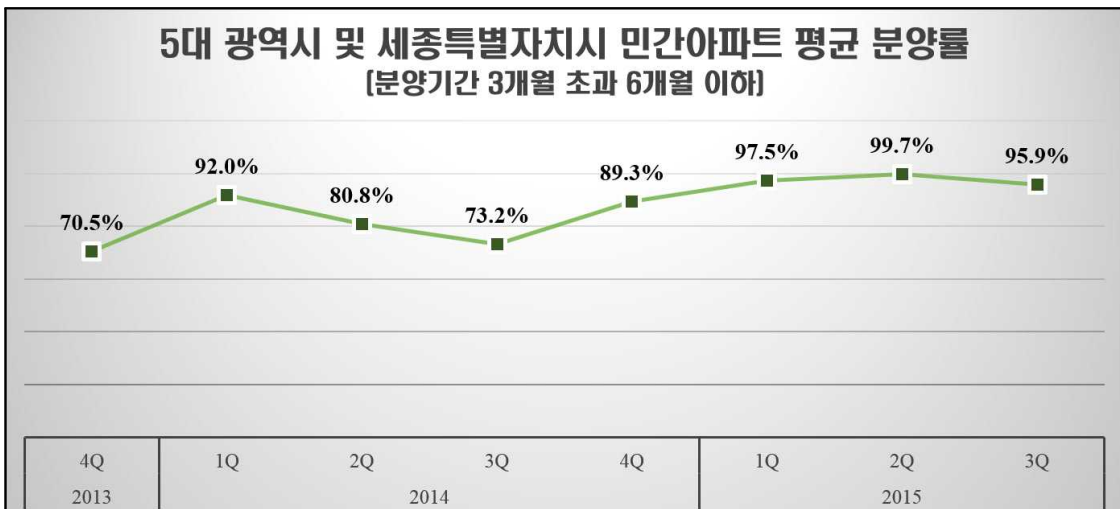


□ 5대 광역시¹⁾ 및 세종특별자치시

[Five Metropolitan Cities and Sejong Metropolitan Autonomous City]

- 2015년 3분기 말 기준, ‘5대 광역시 및 세종특별자치시’ 민간아파트의 분양개시일 이후 3개월 초과 6개월 이하 기간 동안 평균 분양률은 95.9%를 기록
 - 전분기 대비 3.7%p 하락, 전년동기 대비 22.8%p 상승

분양기간	'15년 3분기	'15년 2분기	'14년 3분기	분양률 변동	
				전분기 대비	전년동기 대비
3개월~6개월	95.9%	99.7%	73.2%	-3.7%p	22.8%p



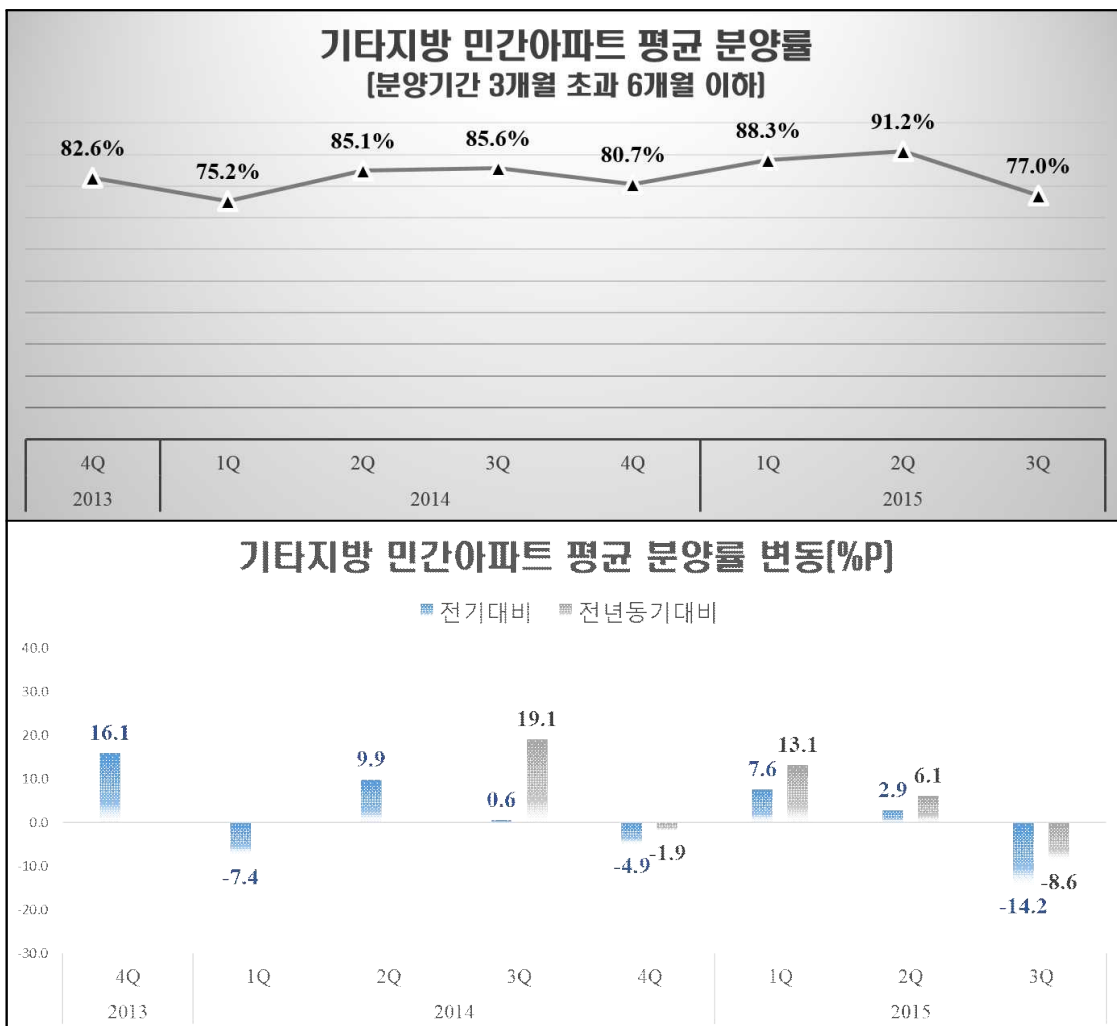
1) 5대 광역시 : 부산, 대구, 광주, 대전, 울산

□ 기타지방²⁾ [Non-Seoul Capital Area]

○ 2015년 3분기 말 기준, 기타지방 지역 민간아파트의 분양개시일 이후 3개월 초과 6개월 이하 기간 동안 평균 분양률은 77.0%를 기록

- 전분기 대비 14.2%p 하락, 전년동기 대비 8.6%p 하락

분양기간	'15년 3분기	'15년 2분기	'14년 3분기	분양률 변동	
				전분기 대비	전년동기 대비
3개월~6개월	77.0%	91.2%	85.6%	-14.2%p	-8.6%p



2) 기타지방 : 강원, 충북, 충남, 전북, 전남, 경북, 경남, 제주

□ 통계 개요 [Overview]

○ 통계명칭 : 『민간아파트 초기분양률 동향』

○ 작성기관 : HUG 주택도시보증공사 (2014년 10월부터)

○ 조사목적

- 전국 민간분양 아파트의 지역별 초기분양률 현황 자료를 작성·공표함으로써 주택공급자의 원활한 사업 활동 및 국민의 주택구매 의사결정을 지원함과 동시에 주택관련 연구 및 정책 수립을 위한 기초정보를 제공

○ 조사대상

- HUG 주택도시보증공사의 주택분양보증이 발급되고 입주자 모집 승인을 받아 분양한 전국의 민간아파트의 초기분양률

○ 조사주기 : 분기

○ 조사방법 : 분양세대수 30세대 이상 아파트 전수조사

○ 작성지표

- 분양기간 3개월 초과 6개월 이하 민간아파트의 지역별 평균 분양률

○ 공표

- 공표일 : 매분기 익월 말일(단, 공표일이 법정 공휴일인 경우 그 익일)
- 작성기준 : 직전분기 말일 기준
- 공표방법 : 국가통계포털(KOSIS) 및 나라통계시스템 게시

□ 작성 방법 [Calculation Method]

○ 통계산출 대상

- HUG 주택도시보증공사의 주택분양보증에 발급된 주택사업 중 상가·오피스텔·도시형 생활주택을 제외한 일반 아파트의 분양세대
- 단, 사고 발생 등의 사유로 인해 사업이 정상적으로 진행되지 않는 사업장은 통계산출 대상에서 제외

○ 통계작성 방식

- 각 지역별 분양률 산정 시, 공급세대수를 기준으로 가중평균법을 적용함으로써 각 아파트의 단지별 규모에 따른 영향력을 실질적으로 통계 수치에 반영

<지역별 민간아파트 평균 초기분양률 추정 산식>

$$R_{Ht} = \frac{\sum_{h=1}^N R_{ht} Q_h}{\sum_{h=1}^N Q_h}$$

R_{Ht} : t 기간동안의 H 시도 민간아파트 평균분양률
 R_{ht} : t 기간동안의 H 시도 내 h 아파트단지의 분양률
 Q_h : H 시도 내 h 아파트 단지의 총분양세대수

□ 관련 용어 [Explanatory Notes]

○ 공동주택

- 대지 및 건물의 벽·복도·계단 기타 설비 등의 전부 또는 일부를 공동으로 사용하는 각 세대가 하나의 건축물 안에서 각각 독립된 주거생활을 영위할 수 있는 구조로 된 주택

* 주택법 제2조 참조

○ 아파트

- 주택으로 쓰이는 층수가 5개 층 이상인 공동주택

* 건축법시행령 제3조의4 별표1 참조

○ 주택분양보증

- 주택법 제16조에 의하여 사업계획승인을 얻어 건설하는 주택 사업 중 일반에게 분양하는 주택이 30세대 이상인 경우 의무적으로 가입하는 보증

○ 분양률

- 신규로 분양이 개시된 아파트의 총 분양(공급)세대수 대비 실제 분양(공급)계약이 체결된 세대수의 비율

○ 분양률 증감

- 전분기 대비 : 해당분기 분양률 - 전분기 분양률
- 전년동기 대비 : 해당분기 분양률 - 전년동기 분양률

[부록] 지역별 민간아파트 평균 초기분양률

(’15.3분기 기준)

지 역		평균 분양률			분양률 변동	
		현분기	전분기	전년동기	전분기 대비	전년동기 대비
전 국		87.7%	92.2%	78.3%	-4.5%p	9.4%p
수도권	서울	95.7%	100.0%	48.6%	-4.3%p	47.1%p
	인천	83.3%	100.0%	75.1%	-16.7%p	8.2%p
	경기	92.4%	89.2%	81.7%	3.1%p	10.6%p
		92.1%	91.7%	75.3%	0.4%p	16.8%p
5대광역시 및 세종특별 자치시	부산	90.8%	100.0%	73.5%	-9.2%p	17.3%p
	대구	100.0%	100.0%	65.0%	0.0%p	35.0%p
	광주	97.9%	97.2%	99.5%	0.7%p	-1.7%p
	대전	87.1%	-	-	-	-
	울산	100.0%	100.0%	100.0%	0.0%p	0.0%p
	세종	100.0%	-	98.5%	-	1.5%p
		95.9%	99.7%	73.2%	-3.7%p	22.8%p
기 타 지 방	강원	58.8%	98.4%	100.0%	-39.7%p	-41.2%p
	충북	49.3%	93.6%	75.5%	-44.3%p	-26.2%p
	충남	76.6%	84.1%	98.1%	-7.5%p	-21.5%p
	전북	83.7%	16.8%	80.3%	67.0%p	3.5%p
	전남	79.6%	87.9%	58.3%	-8.4%p	21.2%p
	경북	92.4%	99.0%	100.0%	-6.6%p	-7.6%p
	경남	79.7%	92.5%	92.5%	-12.8%p	-12.8%p
	제주	100.0%	98.8%	-	1.2%p	-
		77.0%	91.2%	85.6%	-14.2%p	-8.6%p

* 분양세대수 30세대 이상인 전국의 민간아파트 분양사업장 중, 분양개시일 이후 경과기간이 3개월 초과 6개월 이하인 사업장의 지역별 평균 분양률을 표기